

Montážní návod Technikpaket Garten – Jet

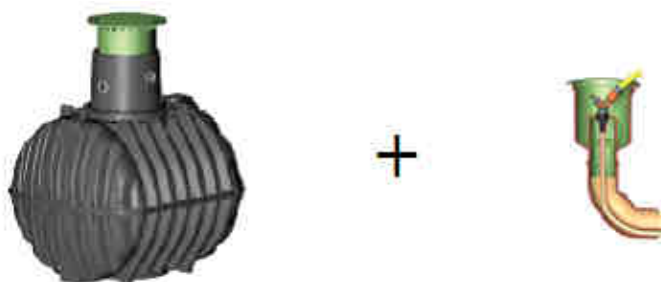
Technikpaket Garten – Jet
Obj.číslo: 342010



Body popsané v tomto návodu je třeba bezpodmínečně zohlednit, při jejich nerespektování zaniká jakýkoliv nárok na záruku.
Na všechny dodatkové výrobky odebírané prostřednictvím firmy GRAF jsou v přepravním obalu dodávány návody k vestavbě.
Chybějící návody je třeba si u nás neprodleně vyžádat.
Přezkoumání nádrží na případná poškození je třeba provést před spuštěním do montážní jámy.
Chybějící návody je možno stáhnout na www.graf.info nebo vyžádat přímo u firmy GRAF.

Obsah:

1.VŠEOBECNÉ POKYNY	3
1.1 Bezpečnost	3
1.2 Označovací povinnost	3
2. DODACÍ ROZSAH HLAVNÍCH KOMPONENTŮ	4
3. MONTÁŽNÍ TECHNIKA	5
3.1 Zemní nádrž Carat / vodní připojovací box Extern	5,6



3.2 Zemní nádrž Platin / vodní připojovací box Intern 7



1. Všeobecné podmínky

- **Bezpečnost**

Při veškerých pracích je třeba zohlednit příslušné bezpečnostní předpisy dle BGV C22. Obzvláště při přecházení nádrží je za účelem zajištění nutná přítomnost druhé osoby.

Dále je při vestavbě, montáži, údržbě, opravách atd. nutno zohlednit příslušné další v úvahu přicházející předpisy a normy. Odpovídající pokyny naleznete v příslušných odstavcích tohoto

návodu.

Při veškerých pracích na zařízení, resp. jeho částech, je nutno uvést vždy celé zařízení mimo provoz a zajistit je proti nepovolanému znovuzapnutí.

Víko nádrže je nutno udržovat stále zavřené, vyjma doby během prací na nádrži, jinak hrozí nejvyšší nebezpečí úrazu. Ochrana před deštěm, namontovaná při dodávce, je pouze přepravní obal, není pochozí, ani opatřen zajištěním před dětmi. Musí být bezprostředně po dodávce vyměněn za vhodný kryt (teleskopická důmová šachta s příslušným krytem)! Je nutno používat pouze originální kryty GRAF nebo kryty písemně schválené firmou GRAF.

Firma GRAF nabízí široký sortiment náhradních dílů, které jsou vzájemně sladěny a mohou být sestaveny do kompletních systémů. Použití jiných náhradních dílů může vést k omezení funkčnosti zařízení a k zániku záruky na takto způsobené škody.

1.2 Označovací povinnost

Všechna potrubí a odběrní místa užitkové vody je nutno označit písemně nebo obrázkem výrazem „**Užitková voda**“ (DIN 1988 Teil 2, Abs. 3.3.2.), aby bylo i po letech zamezeno mylnému spojení se sítí pitné vody. I v případě správného označení může ještě dojít k záměnám, například u dětí. Proto musí být na všech odběrních místech užitkové vody instalovány ventily s **dětskou pojistkou**.

2. Dodací rozsah hlavních komponentů



Garten – Jet čerpadlo 700



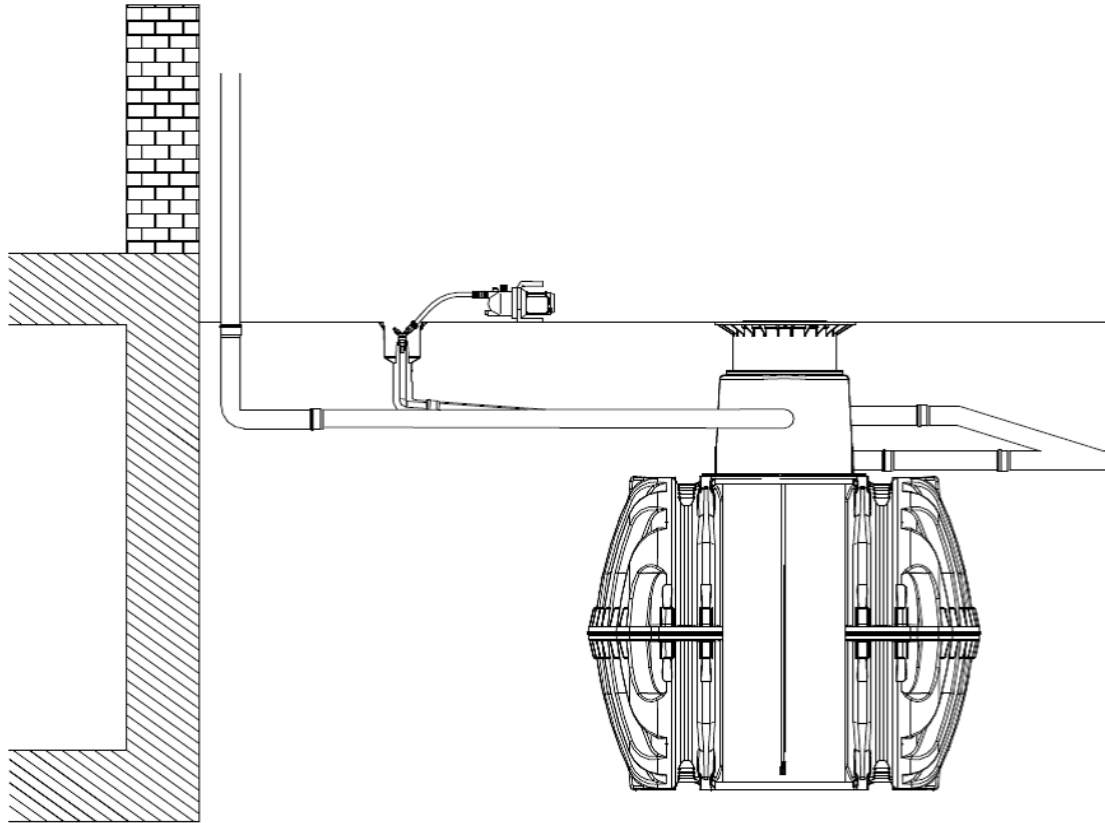
Sací set s 10 m sací hadicí

Při užití pro nádrž Platin je hadice pro odpovídající montážní hloubku příliš malá.



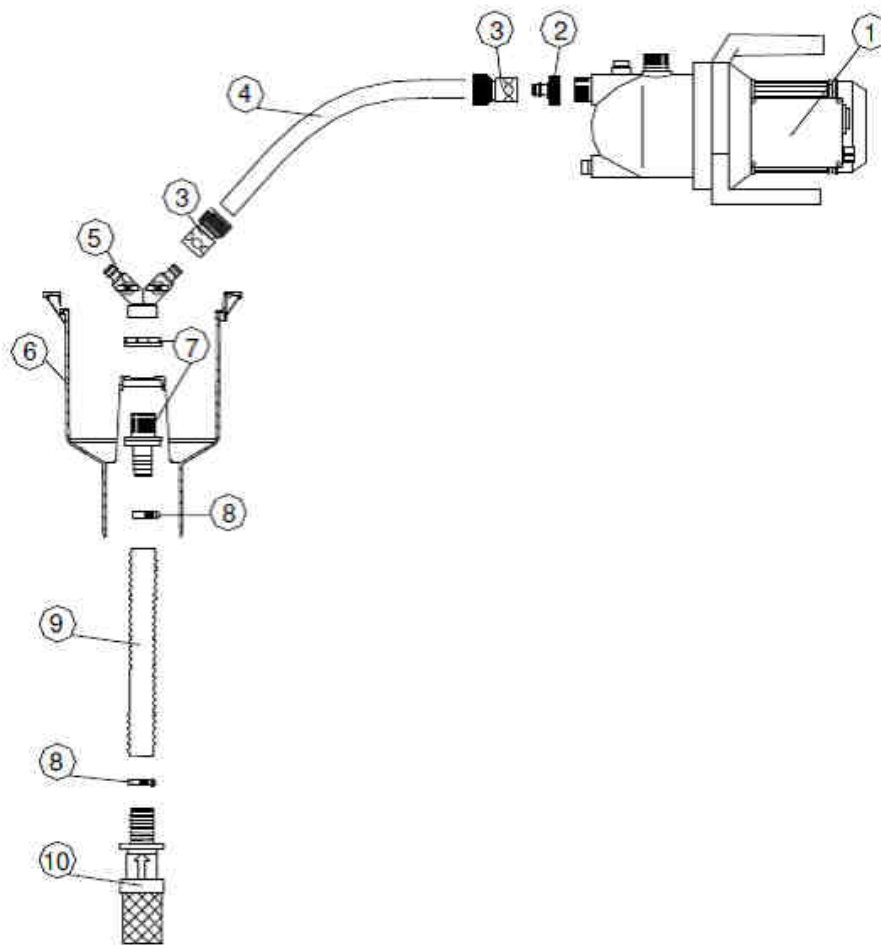
Vodní přípojovací box
Verze Extern / Verze Intern

3. Montážní technika



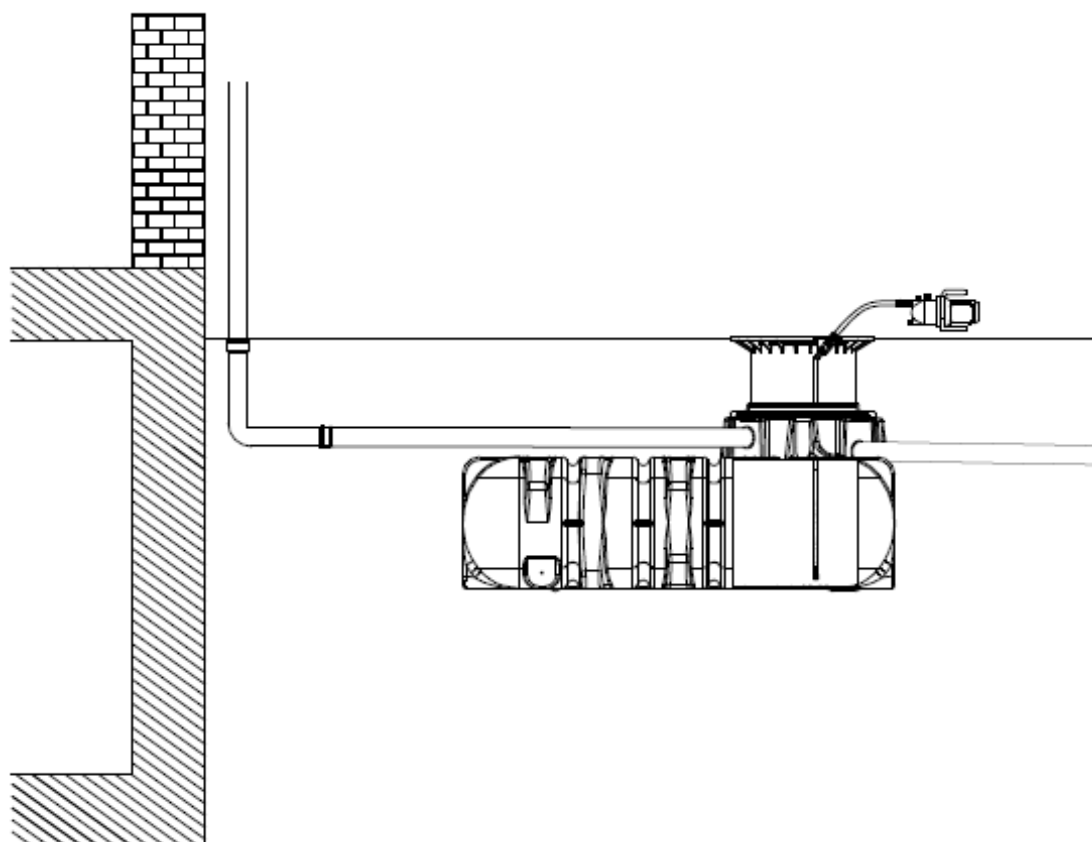
3.1 Zemní nádrž Carat / vodní spojovací box Extern

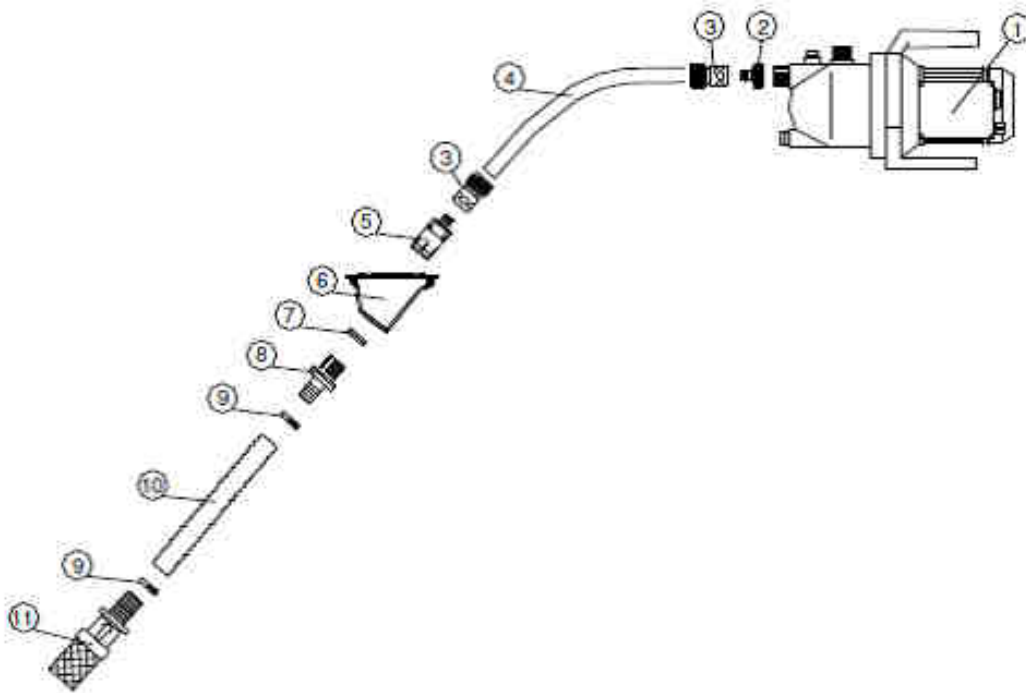
Pozor: Vzdálenost mezi vodním spojovacím boxem a zemní nádrží je ohraničená délkou sací hadice – maximální sací délka čerpadla je 10 m.



- 1. Čerpadlo Jet 700
- 2. Kohoutové šroubování
- 3. Hadicový díl
- 4. Sací hadice, délka 1m
- 5. Dvojcestný regulační kohoutek
- 6. Vodní zásuvka Extern
- 7. Hadicové šroubování
- 8. Hadicová svorka
- 9. Sací hadice, délka 10m
- 10. Sací koš se zpětným ventilem

3.2 Zemní nádrž Platin / vodní připojovací box Intern





1. Čerpadlo Jet 700
2. Kohoutové šroubování
3. Hadicový díl
4. Sací hadice, délka 1m
5. Hadicová spojka se zastavováním vody
6. Vodní zásuvka Intern
7. Pěnové těsnění
8. Hadicové šroubování
9. Hadicová svorka
10. Sací hadice, délka 10m
11. Sací koš se zpětným ventilem

Otto Graf GmbH – Carl-Zeiss-Str. 2-6 – D-79331 Teningen – Tel.: 0049/(0)7641/589-0 – Fax: 0049/(0)7641/589-50
 GRAF SARL – 45, Route d'Ernolsheim – F-67120 Dachstein Gare – Tel.: 0033/388497310 – Fax: 0033/388493280
 GRAF Iberica – C/Marquès Caldes de Montbul, 114 baixos – ES-17003 Girona – Tel.: +34/972 913 767 – Fax: +34/972 913 766
 GRAF Ltd – Maidstone, Kent – UK-ME16 8Ry – Phone: +44 (0) 16 22 68 65 50



10-20